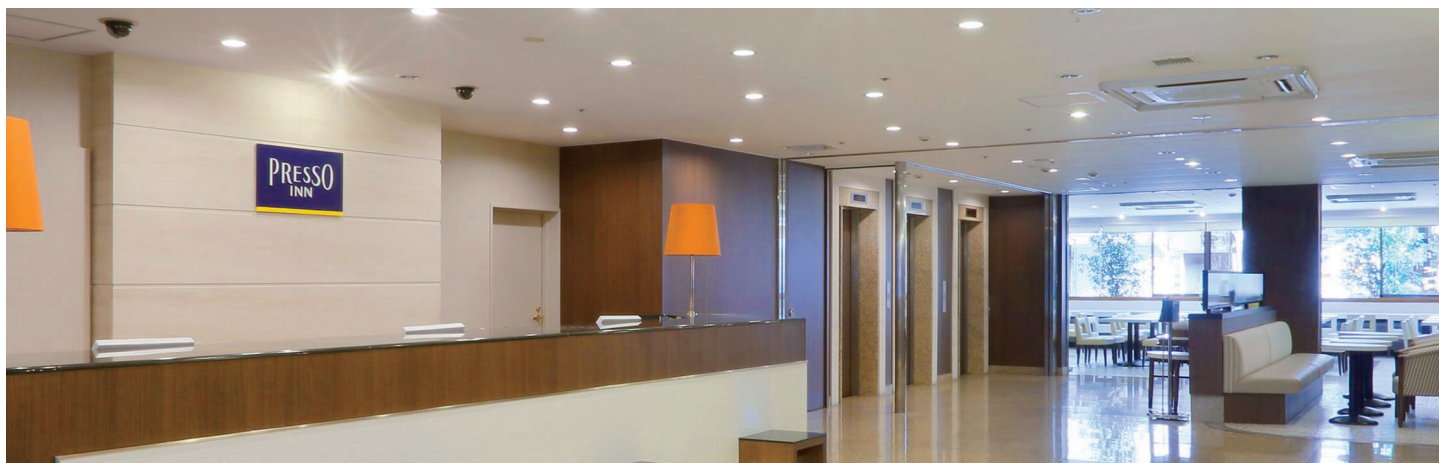


# 京王プレッソイン 神田



客室タイプ	客室数 (合計:270室)	広さ	定員
シングルA	189室	12㎡	1名様
シングルB	54室	12㎡	1名様
セミダブル	26室	12㎡	1~2名様
ユニバーサルツイン	1室	24㎡	1~2名様

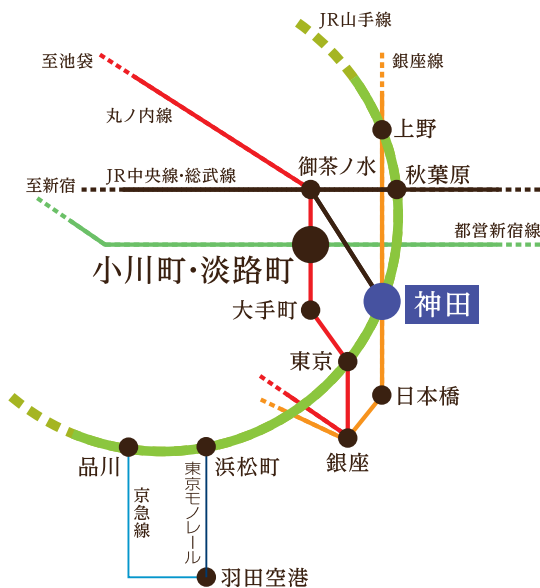


## アクセス



JR神田駅西口 徒歩5分 / 地下鉄銀座線神田駅4番出口 徒歩3分  
 地下鉄丸ノ内線淡路町駅・都営新宿線小川町駅A1出口 徒歩2分  
 地下鉄千代田線新御茶ノ水駅B4出口 徒歩5分  
 JR秋葉原駅電気街口 徒歩9分

※表記の所要時間は目安であり、実際にかかる時間と異なる場合がございます



### 主要駅・空港から

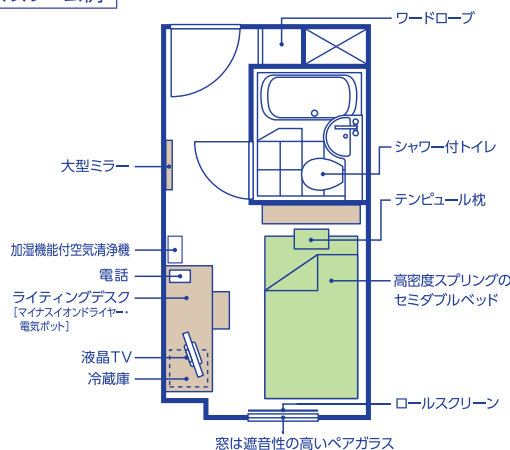
- 東京駅から7分(山手線または中央線利用、神田駅下車)
  - 品川駅から18分(山手線利用、神田駅下車)
  - 新宿駅から16分(中央線利用、神田駅下車)
  - 羽田空港から20分(東京モノレール利用、浜松町駅にて山手線乗り換え、神田駅下車)
  - 成田空港から51分(京成スカイライナー利用、日暮里駅にて山手線乗り換え、神田駅下車)
- ※乗換時間を除く

● チェックイン時間: 3:00p.m.

● チェックアウト時間: 10:00a.m.



シングルルーム例



## 客室設備

- 高密度スプリングのセミダブルベッド
- テンピュール枕
- インターネット接続(無料/Wi-Fi・有線LAN)
- 液晶TV
- ルームシアター(有料)
- 加湿機能付空気清浄機
- 冷蔵庫(空)
- 電気ポット
- シャワー付きトイレ
- マイナスイオンドライヤー
- LEDデスクライト
- 充電用USBポート

## リネン・アメニティ

- パジャマ(ワンピースタイプ)
- バスタオル
- フェイスタオル
- スリッパ
- シャンプー
- コンディショナー
- ボディソープ
- ハンドソープ
- 歯ブラシ
- ヘアブラシ
- カミソリ
- シェービングクリーム
- ボディウォッシュタオル
- 綿棒
- お茶

※SDGsの観点より、アメニティについてはフロントのアメニティバーにご用意しております。

## 館内設備・サービス

- 電子レンジ(4階・8階)
- 自動販売機(1階・4階・8階)
- 製氷機(8階)
- コインランドリー(8階)
- ズボンプレス機  
(各階エレベーターホールにて貸出し)
- エントランスロック(0:00a.m.~6:00a.m.)
- 朝食コーナー(1階)

## フロントサービス

- フロントスタッフ24時間対応
- レンタルパソコン(有料)
- コミック貸出しサービス(無料)
- コピー(白黒)・FAX(有料)
- クリーニングサービス(有料)
- 宅配便(有料/元払い・着払い)
- マッサージ(有料)



〒101-0046  
東京都千代田区神田多町 2-8

# 京王プレッソイン 神田

☎ 03-3252-0202 ☎ 03-3252-0203  
🏠 [www.presso-inn.com/kanda/](http://www.presso-inn.com/kanda/)

